

# Usando um smartphone Android pela primeira vez?



## Calma que vamos te ajudar!

Se você está vendo esse conteúdo provavelmente você acabou de adquirir seu primeiro smartphone Android. Parabéns pela sua nova compra, esperamos te ajudar a usufruir ao máximo do seu produto com esse Guia.

# ÍNDICE

- 1 - Configuração inicial**
- 2 - Adicionar a conta Google**
- 3 - Bateria**
- 4 - Dúvidas sobre a Bateria**
- 5 - Aplicativos**
- 6 - Como instalar aplicativos no seu Android?**
- 7 - Como escolher o aplicativo que desejo instalar no aparelho?**
- 8 - Passo a passo para download do aplicativo**
- 9 - Compatibilidade de aplicativos**
- 10 - Como atualizar o Software em seu dispositivo**
- 11 - Dicas**



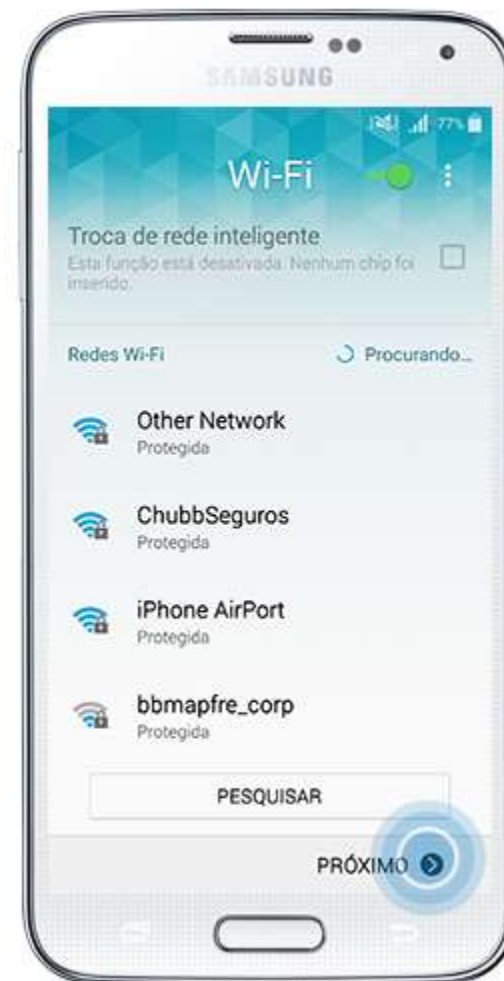
# Configuração inicial



Selecione o idioma desejado.

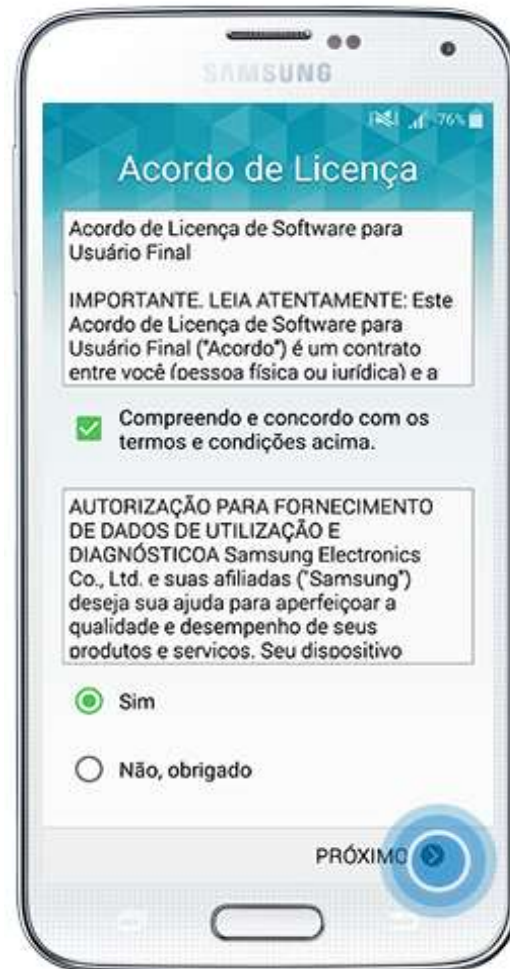
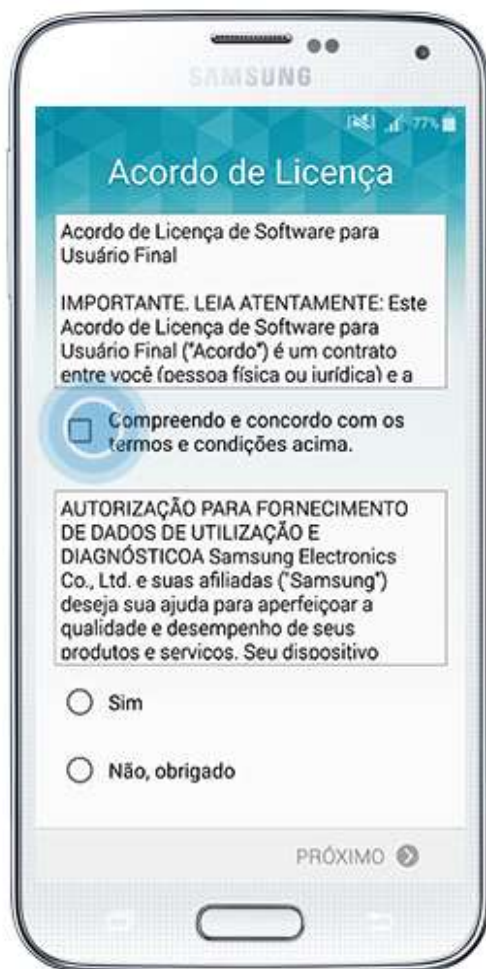


Desligue o aparelho e insira o chip. Você pode continuar o processo e inserir o chip mais tarde.



Para continuar, selecione uma rede Wi-Fi disponível.

# Configuração inicial



Verifique os termos do Acordo de Licença e confirme.

# Configuração inicial



Insira a data e hora do local onde reside.

Anterior



Insira seu nome no campo indicado.

Voltar ao Menu



Leia os termos antes de concordar e pressione *Mais*.

Próximo



# Configuração inicial



Verifique os termos antes de aceitar, e pressione *próximo*.

Anterior



Toque em *Pular*. Se desejar pode criar sua conta Samsung ou inserir a conta existente.

Voltar ao Menu



Se tiver pressionado em pular na tela anterior, apenas pressione novamente *pular*.

Próximo

# Configuração inicial



Toque em *Pular*. Se desejar pode criar sua conta Dropbox ou inserir a conta existente.

Anterior



Seu celular está com as configurações iniciais prontas, pressione *concluído*.

Voltar ao Menu



Pronto! Agora você já pode começar a utilizar seu aparelho.

Próximo

# Adicionar a conta Google

Ao iniciar o aparelho pela primeira vez serão apresentadas várias etapas, você pode adicionar a conta Google já no passo a passo inicial ou seguir todos os passos e adicionar a conta Google depois.

É importante adicionar a conta Google no aparelho, com a conta Google adicionada você pode sincronizar os seus contatos, fotos e outros evitando assim perda de dados futuro.



Para adicionar a conta Google depois de pular o passo a passo inicial acesse Menu> Configurações> Conta>Google e siga os passos mostrados na tela.

Para o procedimento, é necessário que o aparelho esteja conectado na internet.



# Bateria

Se você está começando a usar o smartphone agora pode estranhar o tempo de duração de bateria do aparelho. O tempo de duração dos smartphones Android é menor. Não se preocupe vamos explicar por que isso ocorre.



A duração da bateria é menor devido às aplicações e funções que o aparelho realiza como: Dados móveis, Wi-Fi, Visor, Jogos e aplicativos que rodam em segundo plano para funcionamento do sistema operacional.

# Dúvidas sobre a Bateria

**Posso usar o aparelho enquanto ele está carregando?**

**Sim**, você pode usar o aparelho normalmente. Porém, se você deixa-lo carregando sem utilizar o carregamento será mais rápido.

**Quanto tempo é necessário deixar o aparelho carregando pela primeira vez?**

**Não**, há um tempo mínimo basta deixar o aparelho carregar até 100%

**Tenho que deixar o aparelho zerar a bateria para carregar novamente?**

**Não**, as bateria dos Smartphones Samsung são de Lítion dessa forma não possuem efeito memória.

**Se eu deixar o aparelho com o carregador conectado após o carregamento completo pode explodir?**

**Não**. Porém é importante tomar alguns cuidados ao carregar.

- Não deixe o aparelho em coberta, sofá e outros.
- Não deixe o aparelho no Travesseiro.
- Não use carregadores paralelos.
- Não utilize fios descascados ou tomadas com mau contato.
- Evite o uso de adaptadores de tomadas





# Dúvidas sobre a Bateria

**Se eu remover o carregador antes de chegar em 100%, isso pode viciar a bateria?**

**Não**, as baterias de Lítion não viciam.

**Posso deixar o aparelho carregando durante a noite toda?**

**Sim**, chegar em 100 % o carregador do aparelho não irá transmitir energia dessa forma isso não irá danificar o aparelho.

**É verdade que a tomada que utilizo pode influenciar no tempo que o aparelho leva para carregar?**

**Sim**, dependendo do circuito elétrico da residência isso pode influenciar.

**Carregar o aparelho através de uma porta USB energizada danifica a bateria?**

**Não**, porém o carregamento através da porta USB levará mais tempo.

**Se eu usar carregadores paralelos meu aparelho pode ser danificado?**

**Sim**, o uso de carregadores paralelos pode danificar a entrada do aparelho, bateria entre outros.

# Aplicativos

Um dos diferenciais do Smartphone é permitir que os usuários instale diferentes aplicativos como: Aplicativos de redes sociais, jogos e aplicativos que facilita nosso dia-a-dia com aplicativos para controle de peso ou de gasto.

Todos os aplicativos serão baixados através de duas lojas: **Galaxy Apps** e **Google Play Store**.

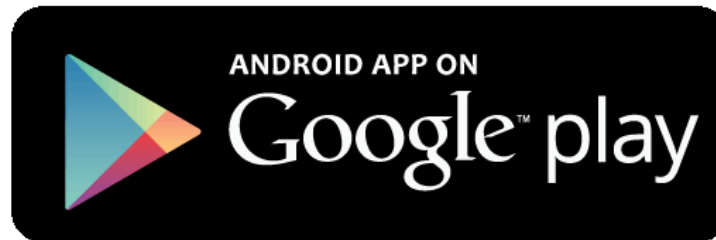


Para instalação de aplicativos é necessário que o aparelho esteja conectado na internet.

# Como instalar aplicativos no seu Android?

Vamos passar várias dicas sobre o download de aplicativo usando a loja de aplicativos **Google Play**.

O Google Play trata-se de um aplicativo desenvolvido pela Google e disponível nos dispositivos Android. No Google estão localizados aplicativos pagos e gratuitos, você pode instalar aplicativos com acesso fácil às redes sociais, jogos, aplicativos de Banco, Office entre outros..



Para realizar o download é necessário que o aparelho esteja conectado à internet de preferência uma rede Wi-Fi estável e com uma conta Google já cadastrada no aparelho. Na maioria das vezes essa conta é cadastrada pelo usuário ao ligar o aparelho pela primeira vez.



# Como escolher o aplicativo que desejo instalar no aparelho?

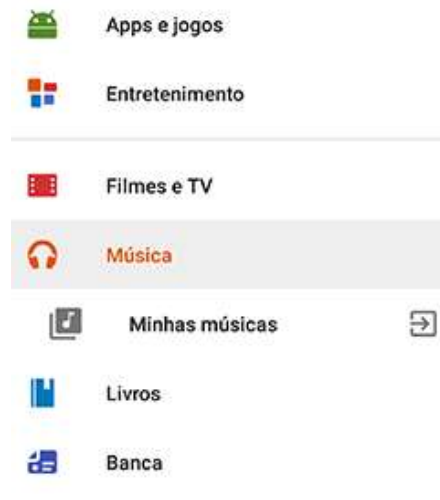
Na aba APPS E JOGOS você pode filtrar a busca dos aplicativos selecionando uma das opções abaixo:



Já na aba ENTRETENIMENTO pelas categoria abaixo:



Você pode também escolher a categoria selecionando opções no canto superior esquerdo.



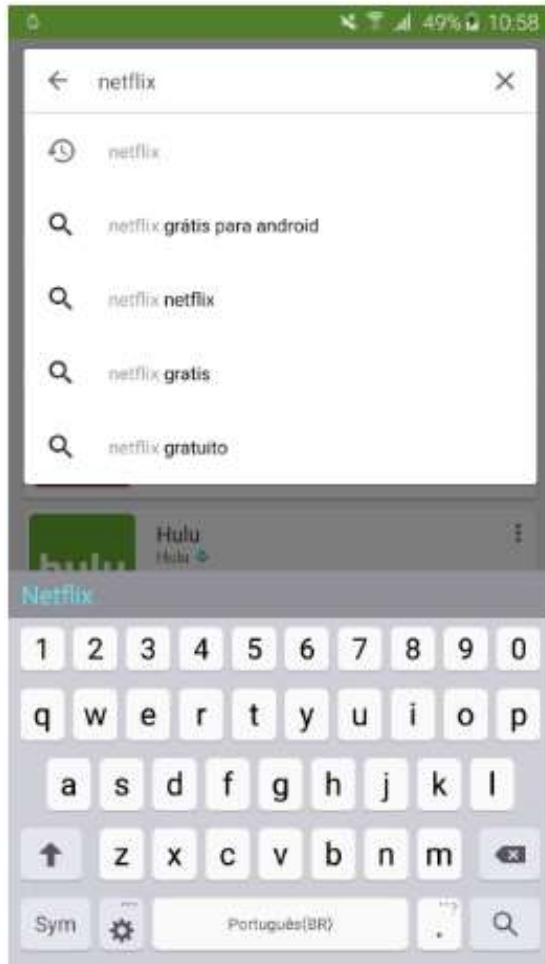
[Voltar ao Menu](#)

**SAMSUNG**

# Agora que você já sabe como escolher a categoria do aplicativo, vamos fazer o passo a passo para download do aplicativo

Como exemplo usaremos o download do aplicativo da Netflix:

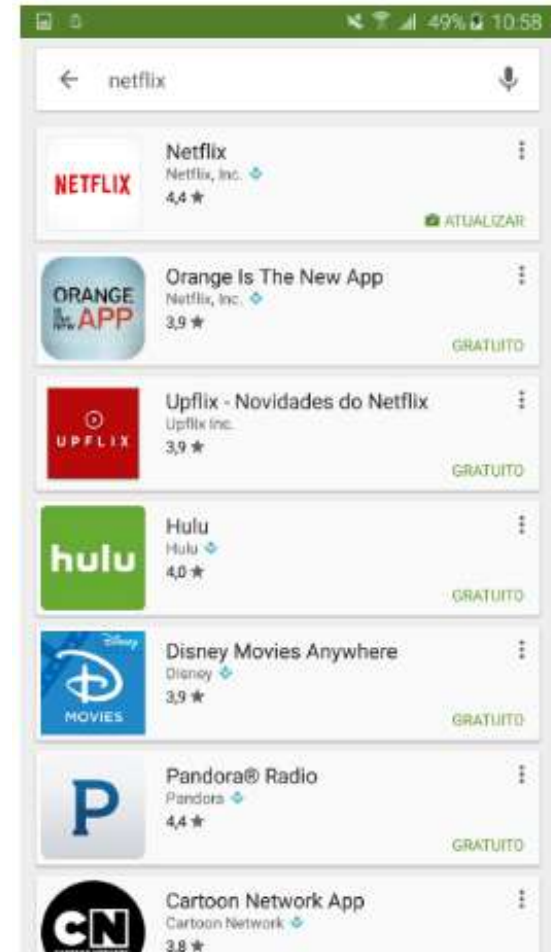
## Passo 1



**Voltar ao Menu**

Na aba de busca insira o nome do aplicativo que você deseja baixar.

## Passo 2

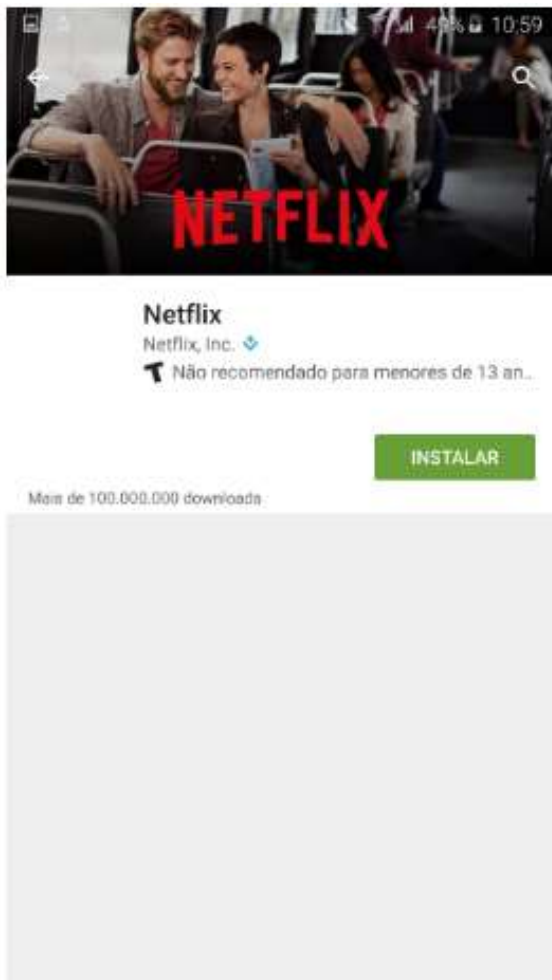


Após a exibição dos resultados, selecione na lista o aplicativo desejado.

**Próximo**

# Passo a passo para download do aplicativo

## Passo 3



## Passo 4



Depois de selecionar o aplicativo, aperte *instalar*.

Alguns aplicativos podem precisar, por exemplo, de acesso à localização, galeria de imagens, câmera e outros. Confira e clique em *aceitar*.

# Compatibilidade de aplicativos

Alguns aplicativos podem não funcionar no seu celular. Isso ocorre pois ele não possui os requisitos mínimos necessários.

Ao tentar realizar o download ou instalação, é apresentada uma mensagem de erro informando porque não foi possível a instalação.

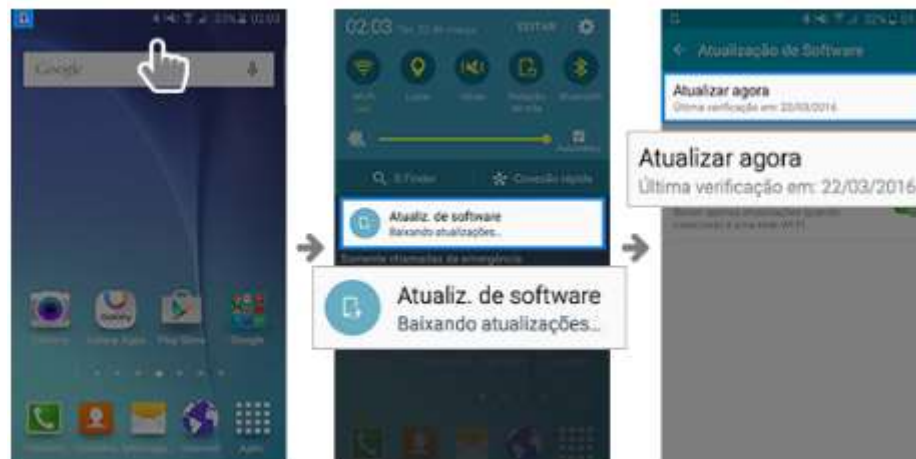


# Como atualizar o Software em seu dispositivo

Você pode ver a última versão do software em Config. > Sobre o Dispositivo > Atualização de Software:



Quando você receber a mensagem de uma nova atualização de software, por favor abaixe a barra de notificações e toque em *Atualizar Software* para iniciar a atualização:



Voltar ao Menu

**SAMSUNG**



# Dicas

Durante a utilização do aparelho é necessário atentar-se aos seguintes itens:

- Sempre feche os aplicativos que não estiverem em uso.
- Deixe o tempo de bloqueio da tela baixo, isso ajuda a economizar bateria.
- Evite deixar as redes sem fio (**Wi-Fi, Bluetooth, dados móveis**) ligadas quando não estiverem em uso.
- Use a barra de notificações do aparelho para acesso rápido a alguns recursos.
- Use atalhos na tela inicial.
- Se o seu aparelho estiver travado e sem operação, mantenha a tecla Ligar / Desligar e a tecla Volume pressionadas por aproximadamente 7 segundos para reiniciar.
- Caso for colocar um cartão de memória, recomendamos o uso de um cartão de alta performance, classe 10.

